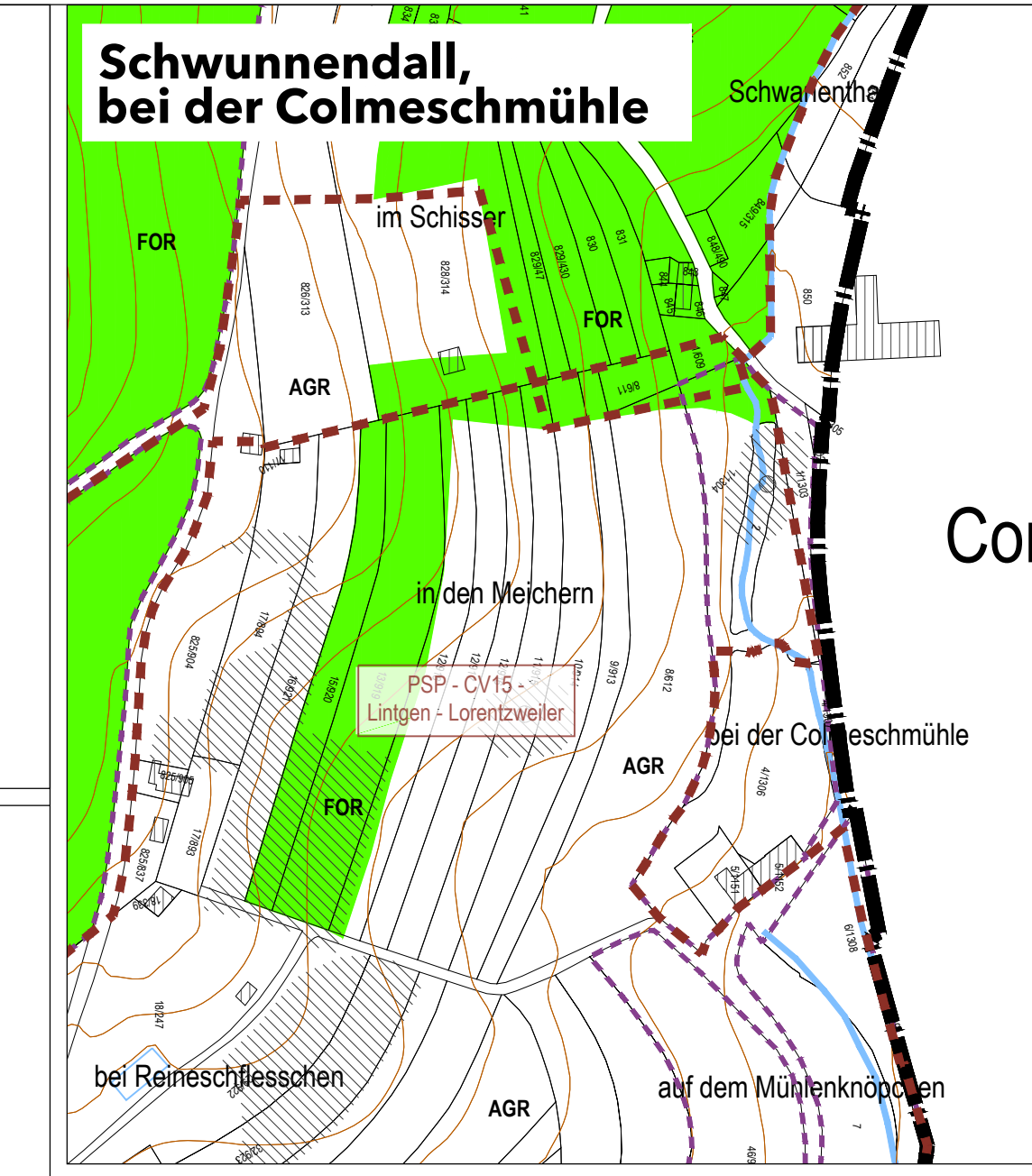
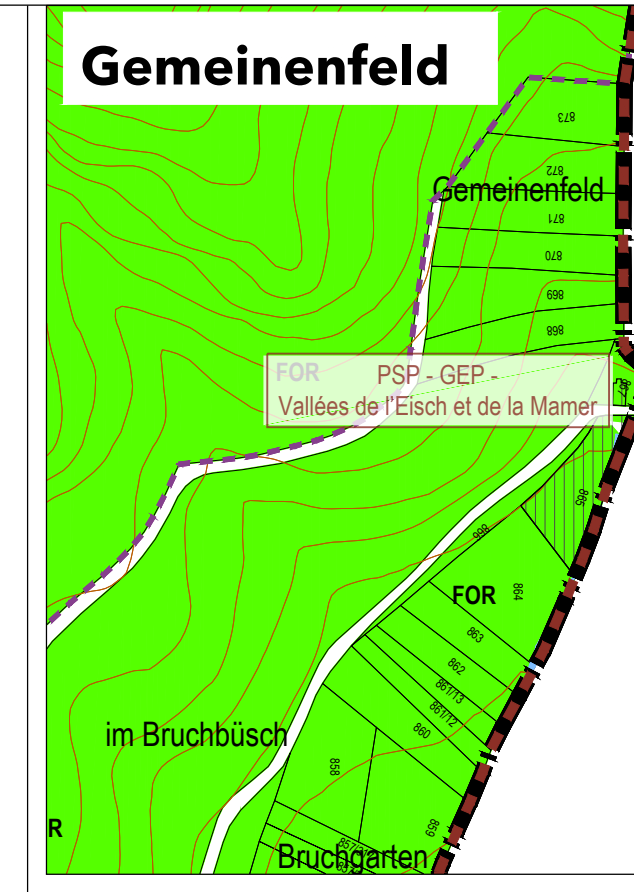
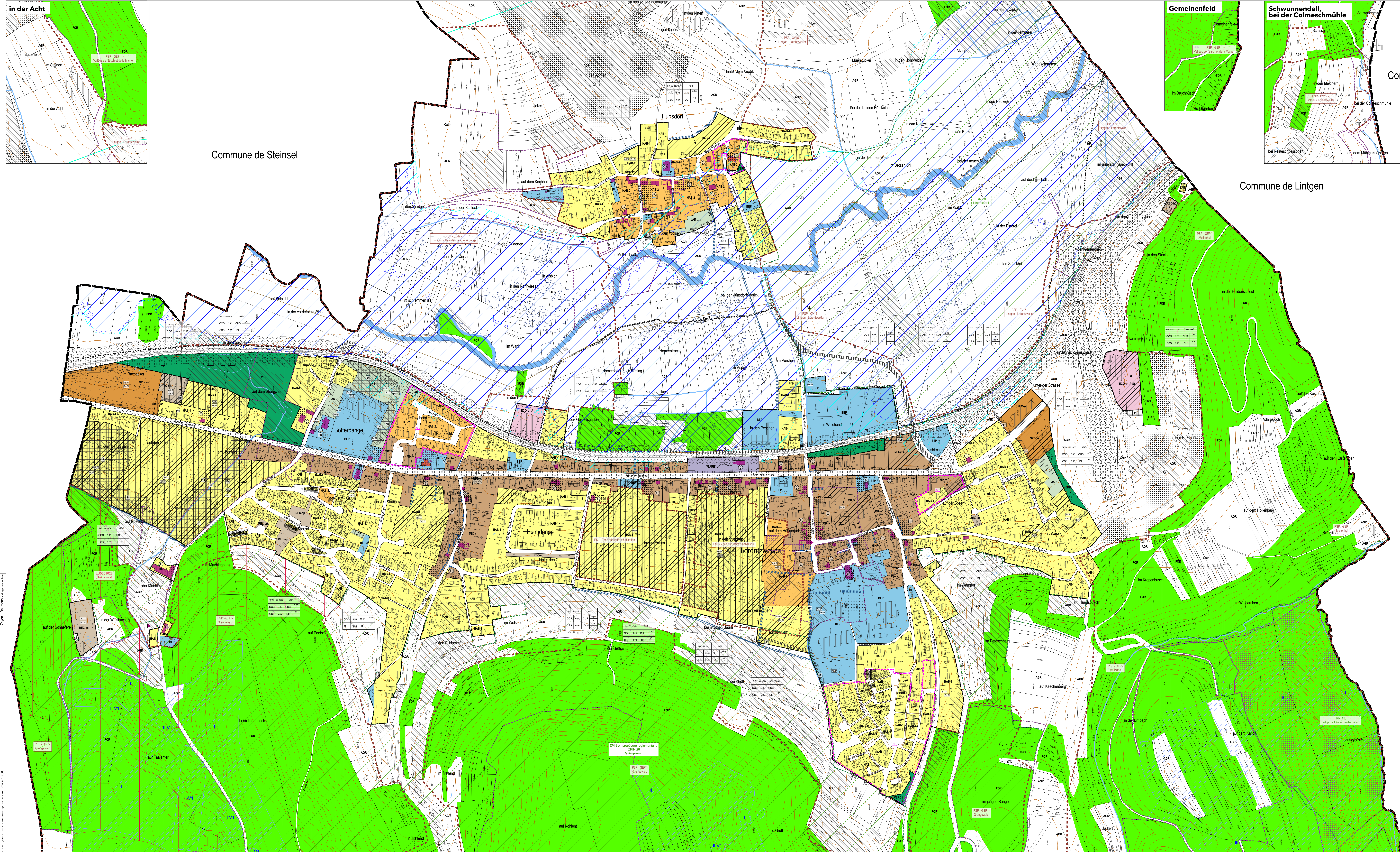


Commune de Steinsel



Commune de Lintgen



Légende PAG

Parcelle cadastrale / immédiate (1) | Parcelle / immédiate en réalisation (2) | Délimitation du degré d'utilisation du sol | Délimitation de la zone verte

Zones urbanisées ou destinées à être urbanisées

HAB-1	Zone d'habitation 1	REC-A	Zone de sport et de loisir - hors
HAB-2	Zone d'habitation 2	REC-B	Zone de sport et de loisir - camping
MIX	Zone mixte villageoise	SPEC-A	Zone spéciale d'activités économiques de service et de commerce
BEP	Zone de bâtiments et d'équipements publics - équipements	GAR	Zone de garages fermiers et outillages
REP	Zone de bâtiments et d'équipements publics - services	JAR	Zone de jardins familiaux
COE-1	Zone d'activités économiques communales type 1 - commerces	PAP/NO ZAD	Référence du Schéma directeur
COE-2	Zone d'activités économiques communales type 1 - Artisanat - Station-service		Représentation schématisée du degré d'utilisation du sol pour les zones soumises à un plan d'aménagement particulier "nouveau quartier"
REC-C	Zone de sport et de loisir - espace public		

Zone verte

AGR	Zone agricole	VEG	Zone de verdure
FOR	Zone forestière (1)		

Zones superposées

PSP	PSP approuvé par le Ministère de l'Énergie	COU	Couleur pour projets routiers
COE	Zone soumise à un plan d'aménagement particulier "nouveau quartier"	COU	Couleur pour projets de mobilité douce
COE	Zone de servitude "interdiction"	COU	Secteur et élément protégé d'intérêt communautaire - "aménagement naturel et paysage - N"
COE	Servitude "interdiction - occupation temporaire"	COU	Zone de bruit - TOBA (1)
COE	Servitude "interdiction - occupation permanente"		
COE	Servitude "interdiction - occupation temporaire"		
COE	Servitude "interdiction - occupation permanente"		
COE	Servitude "interdiction - occupation temporaire"		
COE	Servitude "interdiction - occupation permanente"		
COE	Servitude "interdiction - occupation temporaire"		
COE	Servitude "interdiction - occupation permanente"		

Zones ou espaces définis en exécution de dispositions spécifiques relatives:

COE	à l'aménagement de la berge	COE	à la gestion de l'eau
COE	à la protection de la nature et des ressources	COE	à la protection des sites et monuments naturels
COE	à la protection des sites et monuments naturels	COE	à la protection des sites et monuments naturels
COE	à la protection des sites et monuments naturels	COE	à la protection des sites et monuments naturels
COE	à la protection des sites et monuments naturels	COE	à la protection des sites et monuments naturels

Indications complémentaires (à voir avec):

COE	à la protection des sites et monuments naturels	COE	à la protection des sites et monuments naturels
COE	à la protection des sites et monuments naturels	COE	à la protection des sites et monuments naturels
COE	à la protection des sites et monuments naturels	COE	à la protection des sites et monuments naturels
COE	à la protection des sites et monuments naturels	COE	à la protection des sites et monuments naturels
COE	à la protection des sites et monuments naturels	COE	à la protection des sites et monuments naturels

Autres symboles:

- Ligne ferroviaire (1)
- Circulation et stationnement
- Plais cyclables nationale
- Canalisés
- Conduite électrique aérienne (1)
- Ligne de gaz
- Collecteur existant (1)
- Cours d'eau / Eau stagnante (1)
- Courbes de niveau, espacement 5 m (1)

Commune de Lorentzweiler

Plan d'aménagement général
vote du conseil communal 08 février 2022

Luerenzweiler, Hielem, Boufer, Hënsdref

Z8 ZEYEN BAUMANN

échelle 1:2.500
08 février 2022